

# Incontro sindacale OO.SS Nazionali

16 luglio 2024



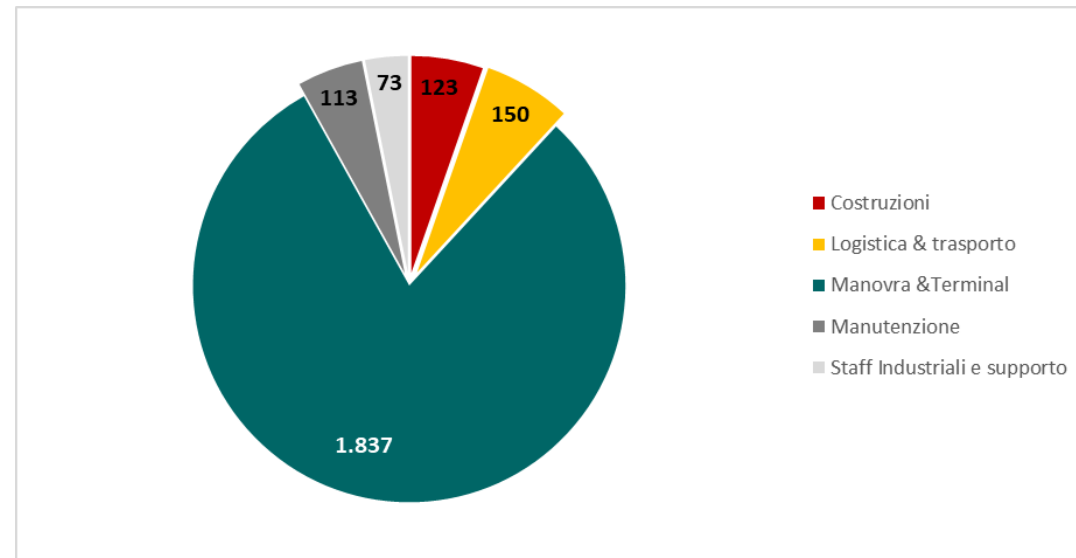
# Consistenze Mercitalia Shunting & Terminal Organici a Ruolo



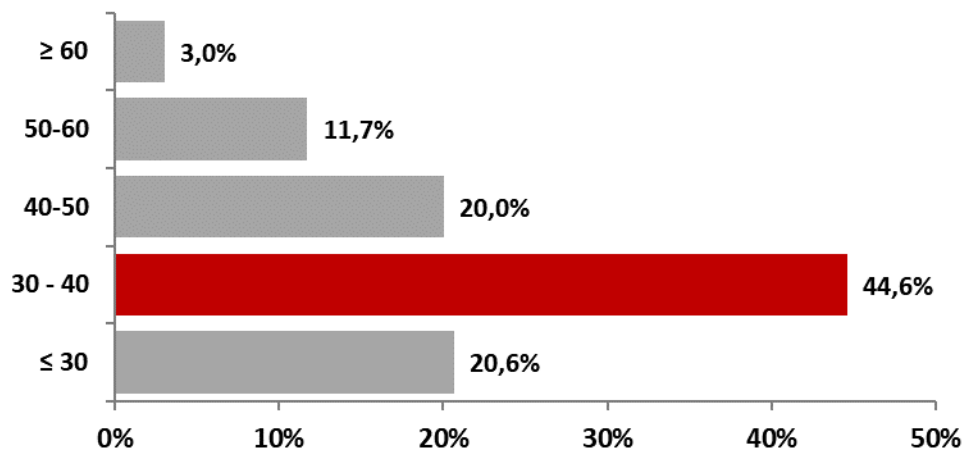
## Distribuzione Consistenze per Business/staff

Processo	Organico	%
Costruzioni	123	5,4%
Logistica & trasporto	150	6,5%
Manovra & Terminal	1.837	80,0%
Manutenzione	113	4,9%
Staff Industriali e supporto	73	3,2%
<b>Totale</b>	<b>2.296</b>	<b>100,0%</b>

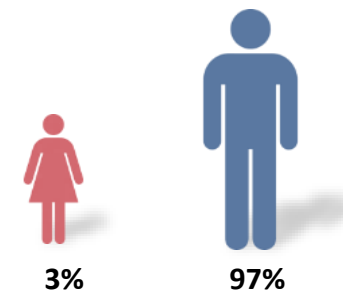
Dati aggiornati al 31.06.24



## Distribuzione per Età



## Distribuzione per genere

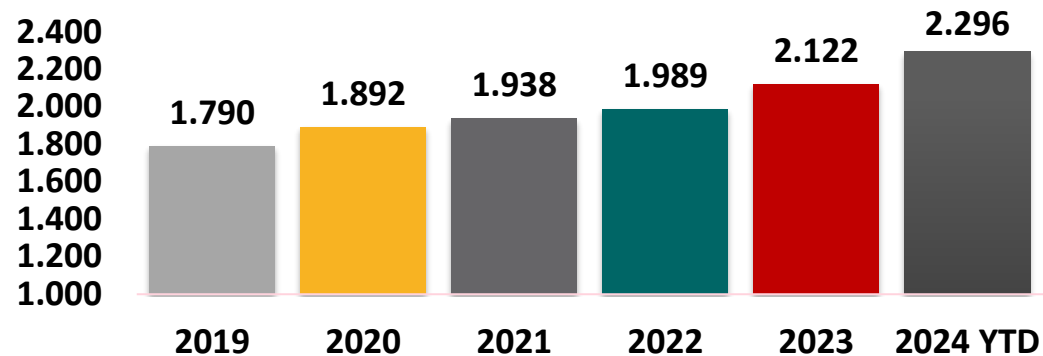


Fascia età	Maschi	Femmine	Totale
≤ 30	462	12	474
30 - 40	1.001	23	1.024
40-50	443	17	460
50-60	246	23	269
≥ 60	67	2	69
<b>Totale</b>	<b>2219</b>	<b>77</b>	<b>2296</b>

# Consistenze Mercitalia Shunting & Terminal

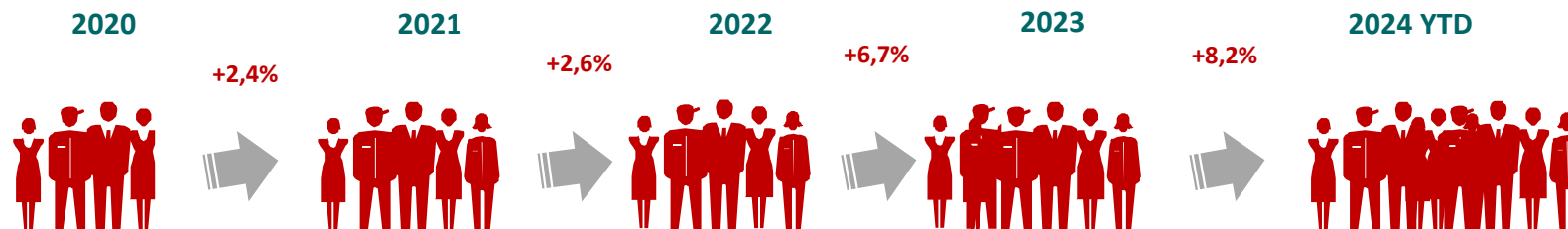


## Evoluzione Organici a Ruolo



Anno	Consistenze	Incremento
2019	1.790	
2020	1.892	5,7%
2021	1.938	2,4%
2022	1.989	2,6%
2023	2.122	6,7%
2024 YTD	2.296	8,2%

## Evoluzione Turnover: Organici a Ruolo



Dati YTD al 30.06.2024

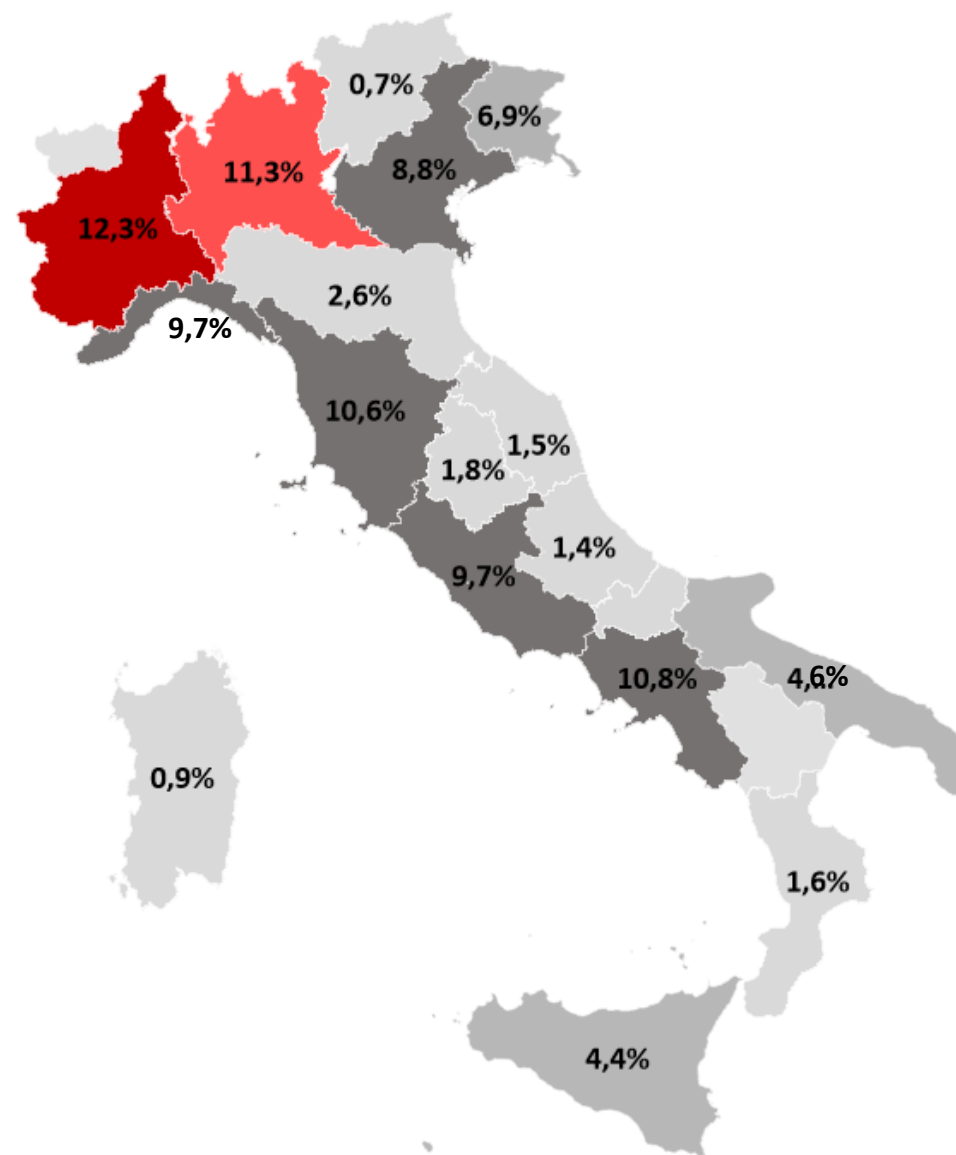
# Consistenze Mercitalia Shunting & Terminal



## Organici a Ruolo

### Distribuzione per Area Geografica

Regione	TOT %
Abruzzo	1,4%
Calabria	1,6%
Campania	10,8%
Emilia Romagna	2,6%
Friuli Venezia Giulia	6,9%
Lazio	9,7%
Liguria	9,7%
Lombardia	11,3%
Marche	1,5%
Molise	0,4%
Piemonte	12,3%
Puglia	4,6%
Sardegna	0,9%
Sicilia	4,4%
Toscana	10,6%
Trentino-Alto Adige	0,7%
Umbria	1,8%
Veneto	8,8%
<b>Totale complessivo</b>	<b>100%</b>

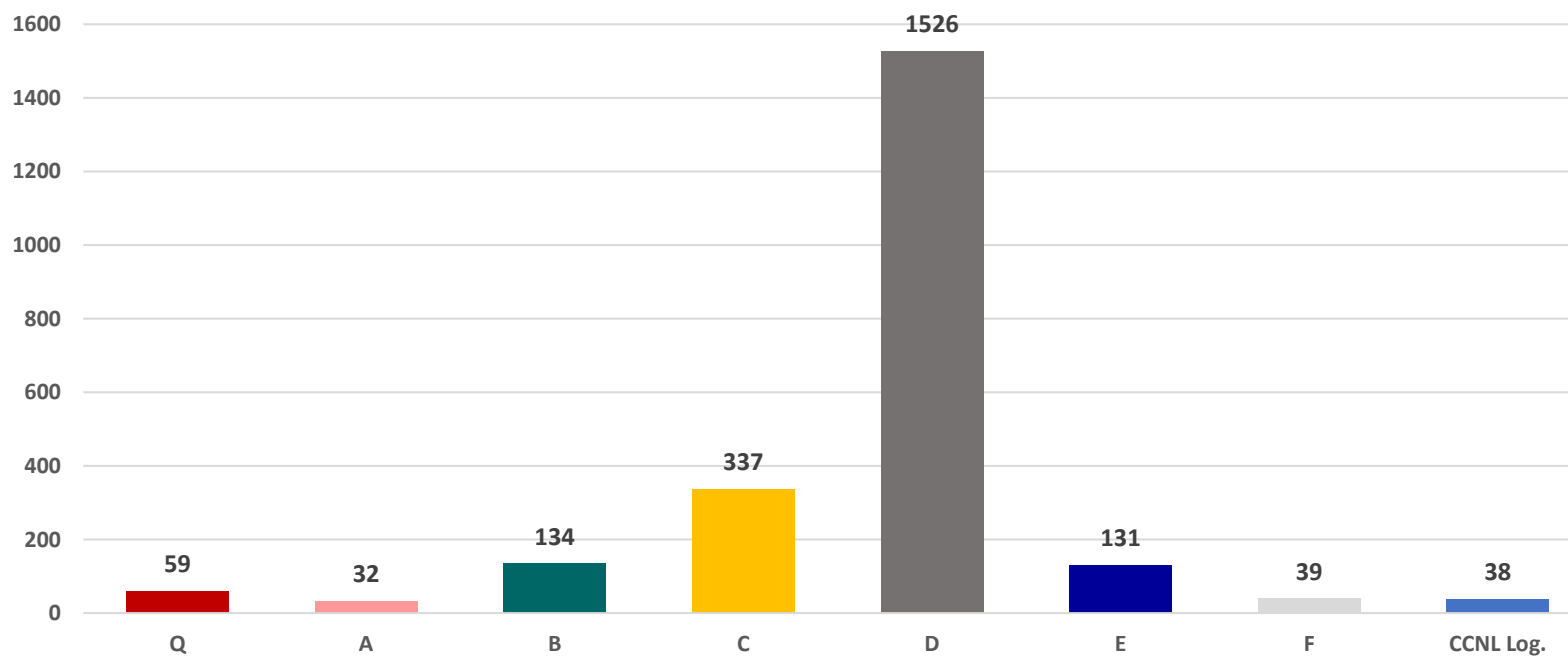


# Consistenze Mercitalia Shunting & Terminal S.r.L

## Organici a Ruolo



Processi	CCNL Mobilità/AF							CCNL Log.	Totale
	Q	A	B	C	D	E	F		
Costruzioni	7	10	30	6	15	55			123
Manutenzione	5	4	23	30	38	13			113
Manovra & Terminal	24	4	58	285	1437	22	7		1837
Logistica & trasporto	2	1	2	10	25	40	32	38	150
Staff Industriali e supporto	21	13	21	6	11	1			73
<b>Totale</b>	<b>59</b>	<b>32</b>	<b>134</b>	<b>337</b>	<b>1526</b>	<b>131</b>	<b>39</b>	<b>38</b>	<b>2296</b>



# Manutenzione

# Manutenzione di Mercitalia Shunting & Terminal S.r.l.

## Ruolo

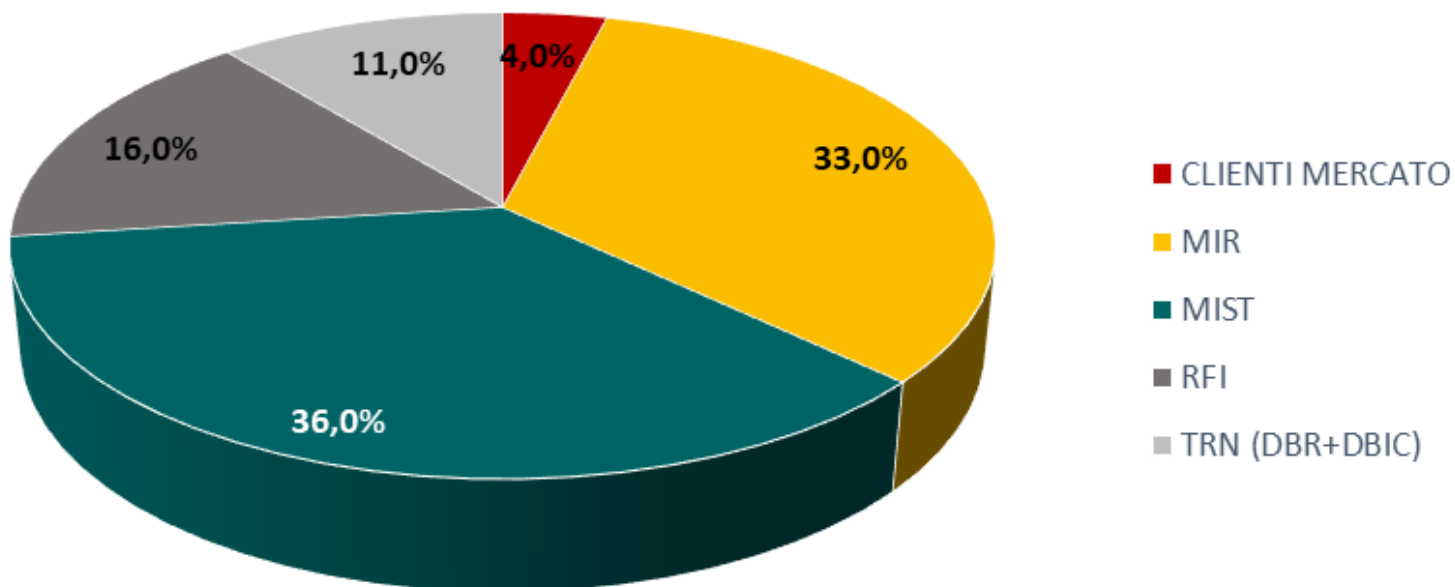
- Mercitalia Shunting & Terminal è Soggetto Responsabile della Manutenzione (ECM) ai sensi del Regolamento Europeo 779/2019 quindi esercita la gestione e l'esecuzione della manutenzione di locomotive diesel di proprietà e di clienti esterni.
- MIST tramite propri impianti di manutenzione di MIST, dislocati sul territorio nazionale, svolge attività di:
  - **manutenzione di 1° livello**, per interventi di manutenzione programmata (breve termine) o correttiva quali tarature, lubrificazioni, sostituzioni di materiali di consumo, controlli di sicurezza, riparazioni di brevi entità, ecc.
  - **manutenzione di 2° livello**, per interventi di manutenzione pianificata a medio/lungo termine, quali revisione e/o riparazione accentrata di entità smontate per guasti o per il raggiungimento del limite di vita. Rientrano in tale ambito gli interventi di revamping.



# Manutenzione di Mercitalia Shunting & Terminal S.r.l.

## Ripartizione produzione per clienti

Tipo clienti	% produzione
CLIENTI MERCATO	4,0%
MIR	33,0%
MIST	36,0%
RFI	16,0%
TRN (DBR+DBIC)	11,0%
<b>Totale complessivo</b>	<b>100,0%</b>





# Manutenzione di Mercitalia Shunting & Terminal S.r.l.

## Impianti ed asset

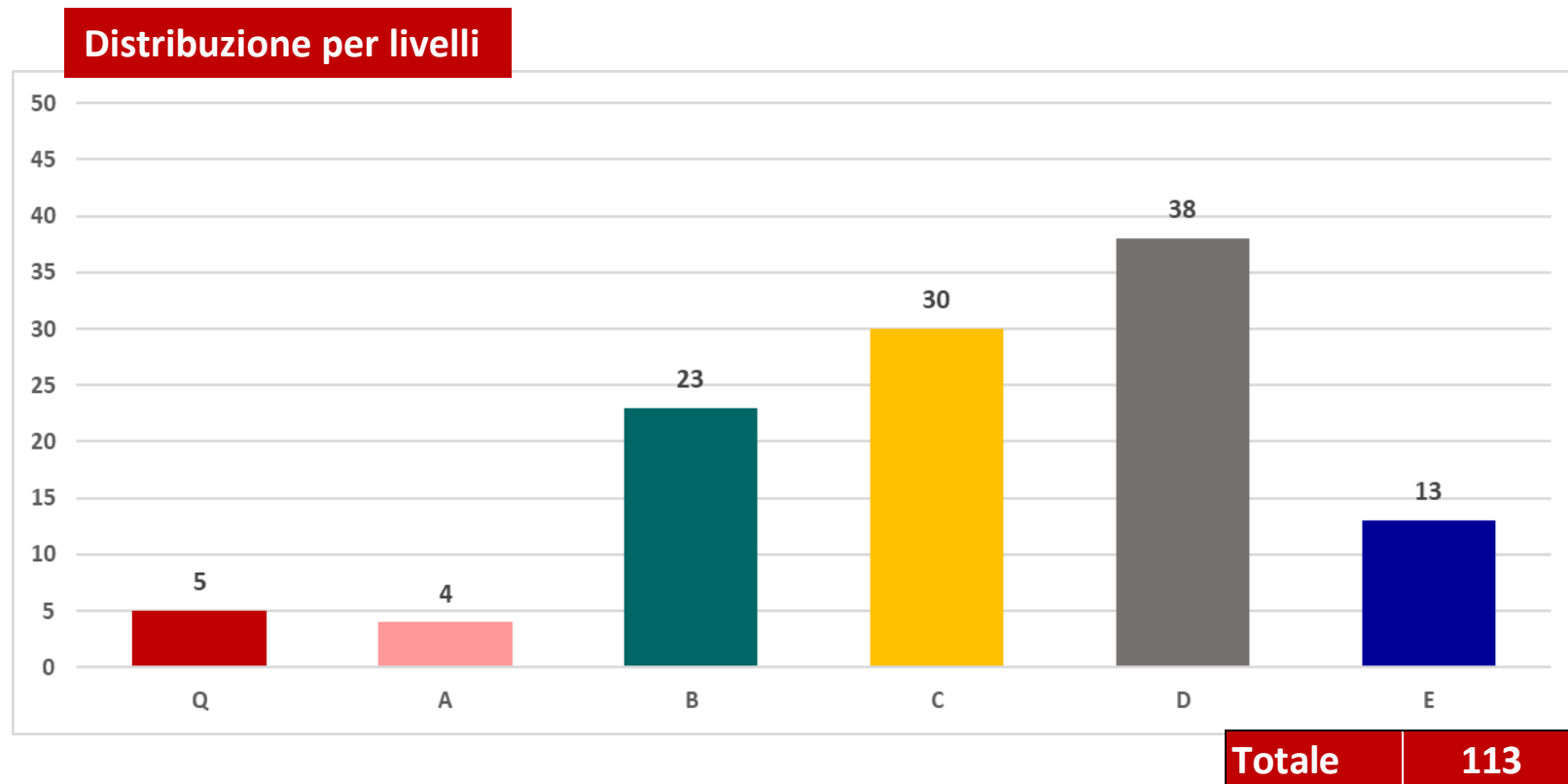
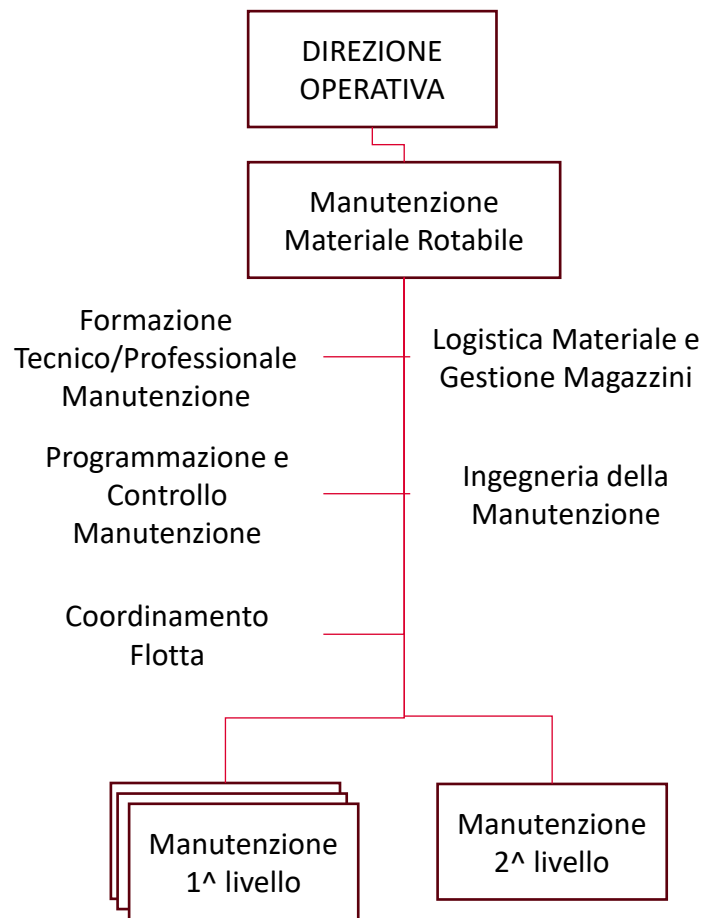


- Totale locomotori Asset: 216
- Totale locomotori ECM: 486
- Totale locomotori ECM Terzi: 16



# Manutenzione di Mercitalia Shunting & Terminal S.r.l.

## Organizzazione attività e consistenze



# Costruzioni

# Costruzioni di Mercitalia Shunting & Terminal S.r.l.

## Organizzazione/attività

La BU Costruzioni si occupa della progettazione e realizzazione di nuovi raccordi ferroviari e della manutenzione di quelli oggetto di affidamento operando su tutto il territorio nazionale; in particolare gli ambiti di riferimento sono:

### ➤ **Costruzione e manutenzione**

Costruzione e manutenzione raccordi ferroviari, comprese le attività di ripristino delle condizioni di sicurezza dell'infrastruttura ferroviaria nell'ambito degli affidamenti di competenza

### ➤ **Progettazione**

Progettazione di capannoni per la manutenzione dei rotabili e degli uffici annessi, curando direttamente la realizzazione di rilievi topografici e studio di tracciati con o senza trazione elettrica



# Costruzioni di Mercitalia Shunting & Terminal S.r.l.

## Ripartizione per clienti

Tipo cliente	% fatturato
TRENITALIA	77,0%
CLIENTI MERCATO	14,0%
SOC. POLO	6,0%
ALTRE GRUPPO	3,0%
<b>TOTALE</b>	<b>100,0%</b>

