

Direzione Stazioni INCONTRO CON OO.SS. NAZIONALI

6 Maggio 2024



Direzione Stazioni Ingegneria e Investimenti Stazioni Riassetto organizzativo

6 Maggio 2024



Razionali riassetto

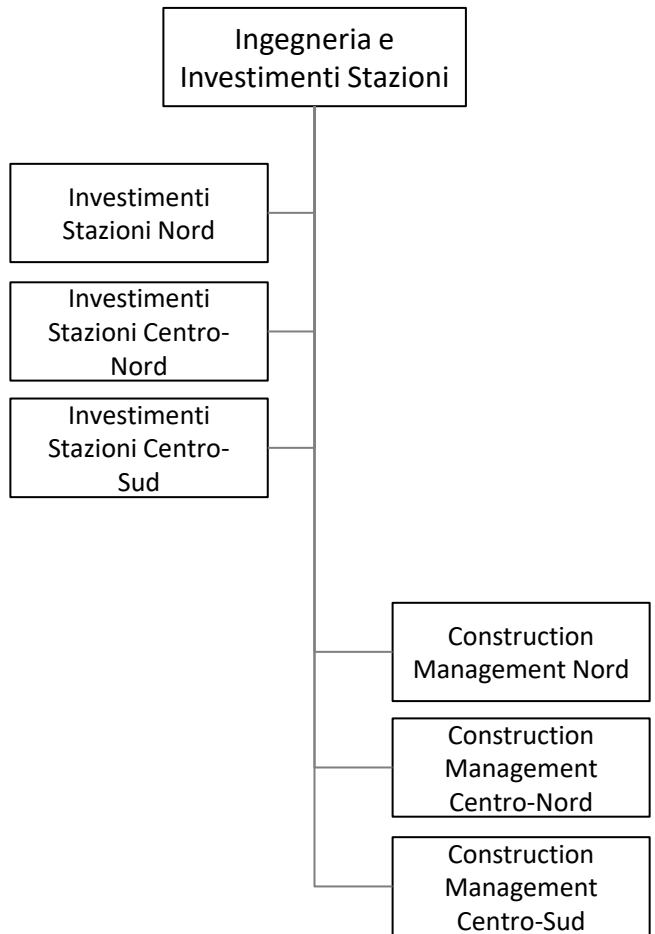
Garantire un maggior presidio territoriale delle figure legate agli investimenti (sia lato referenza di progetto che soggetto tecnico di realizzazione), in coerenza con la distribuzione territoriale di progetti e cantieri

Valorizzare le specificità delle progettualità legate al mondo delle stazioni

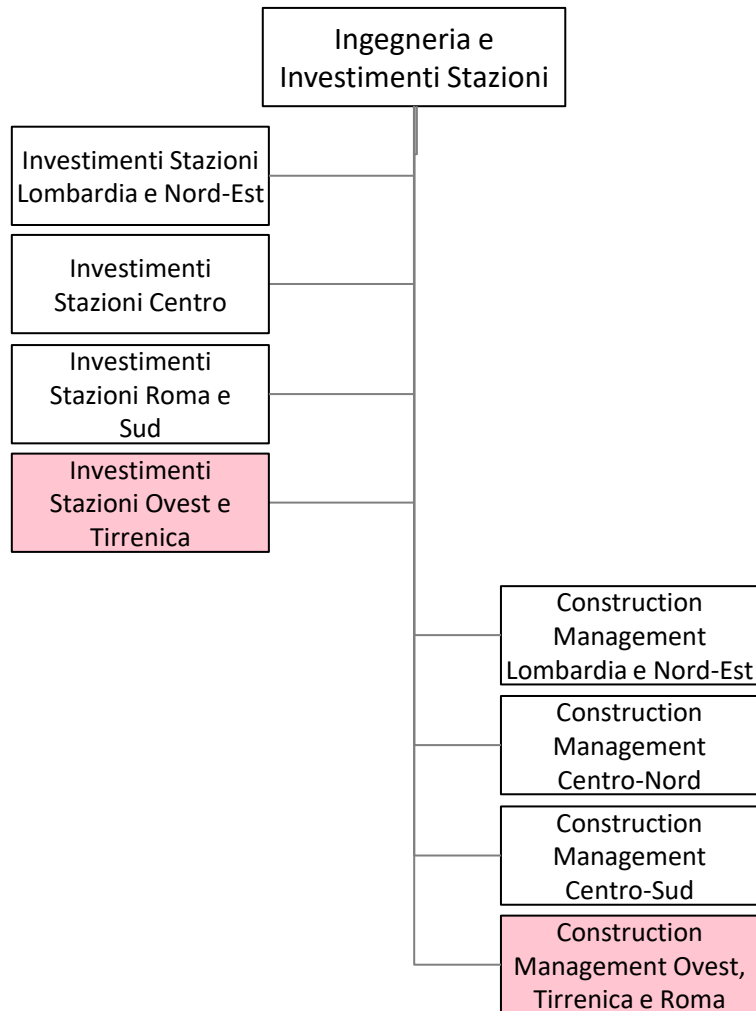
Equilibrare il carico di lavoro e la complessità tra i diversi presidi

Ingegneria e Investimenti Stazioni – EVOLUZIONE ASSETTO MACRO

As-Is



To-Be



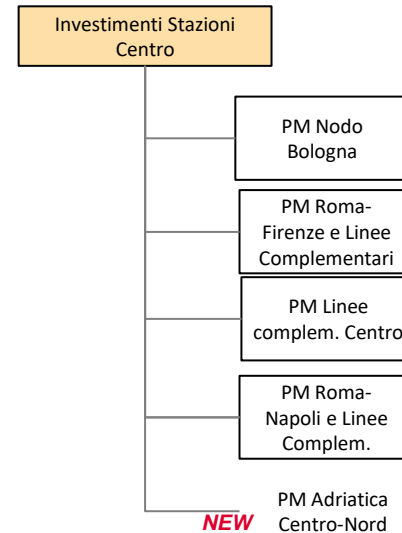
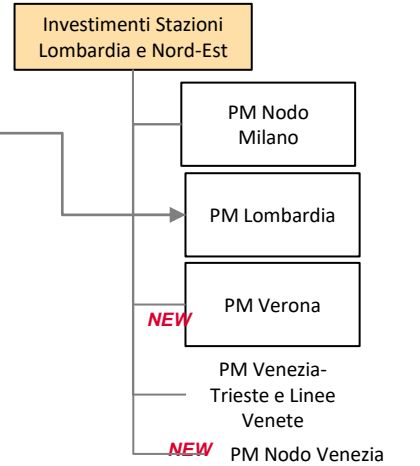
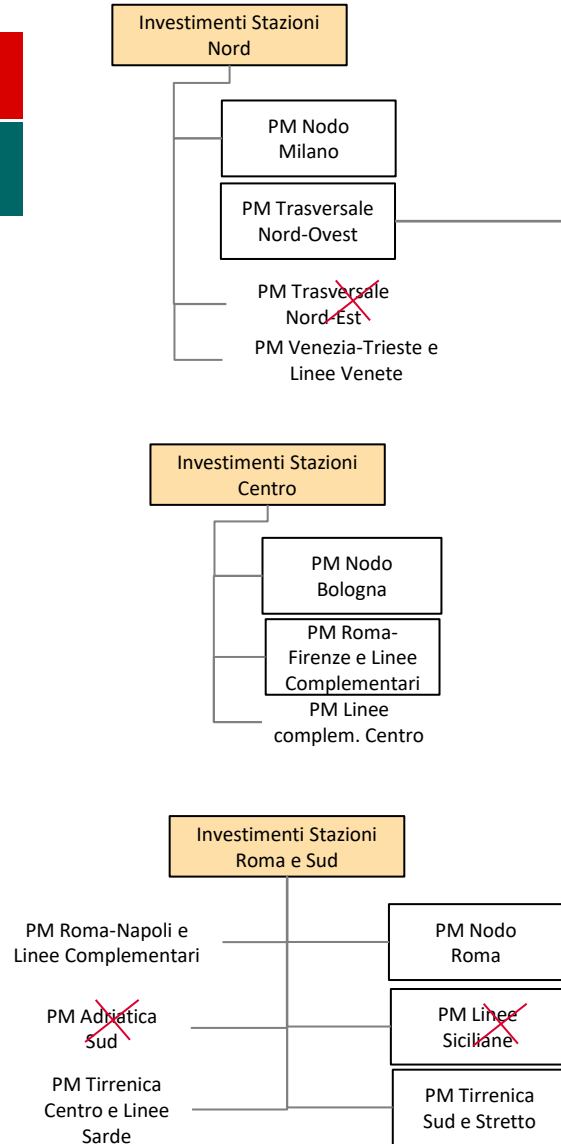
+ 2

Strutture Macro di nuova istituzione

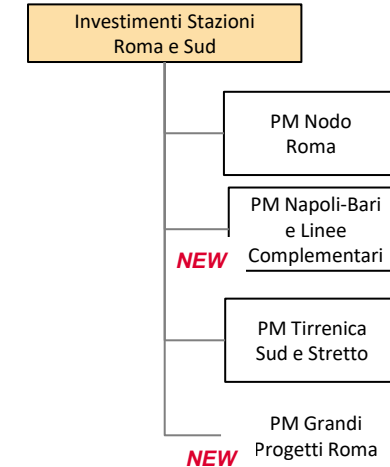
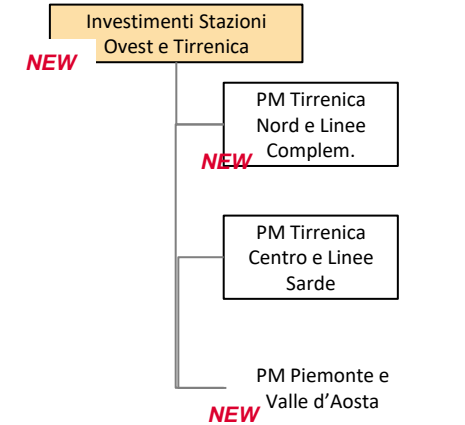
Aree Investimenti Stazioni_ Evoluzione reticolo PM referenti di Progetto



As-Is
13 PM



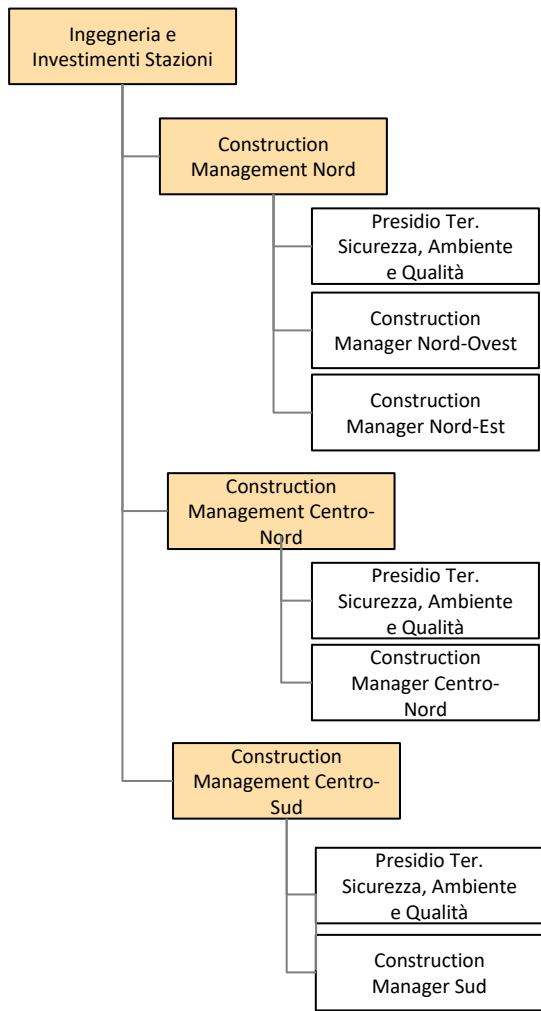
To-Be
17 PM



Construction Management – Evoluzione reticolo PM Soggetto Tecnico interno

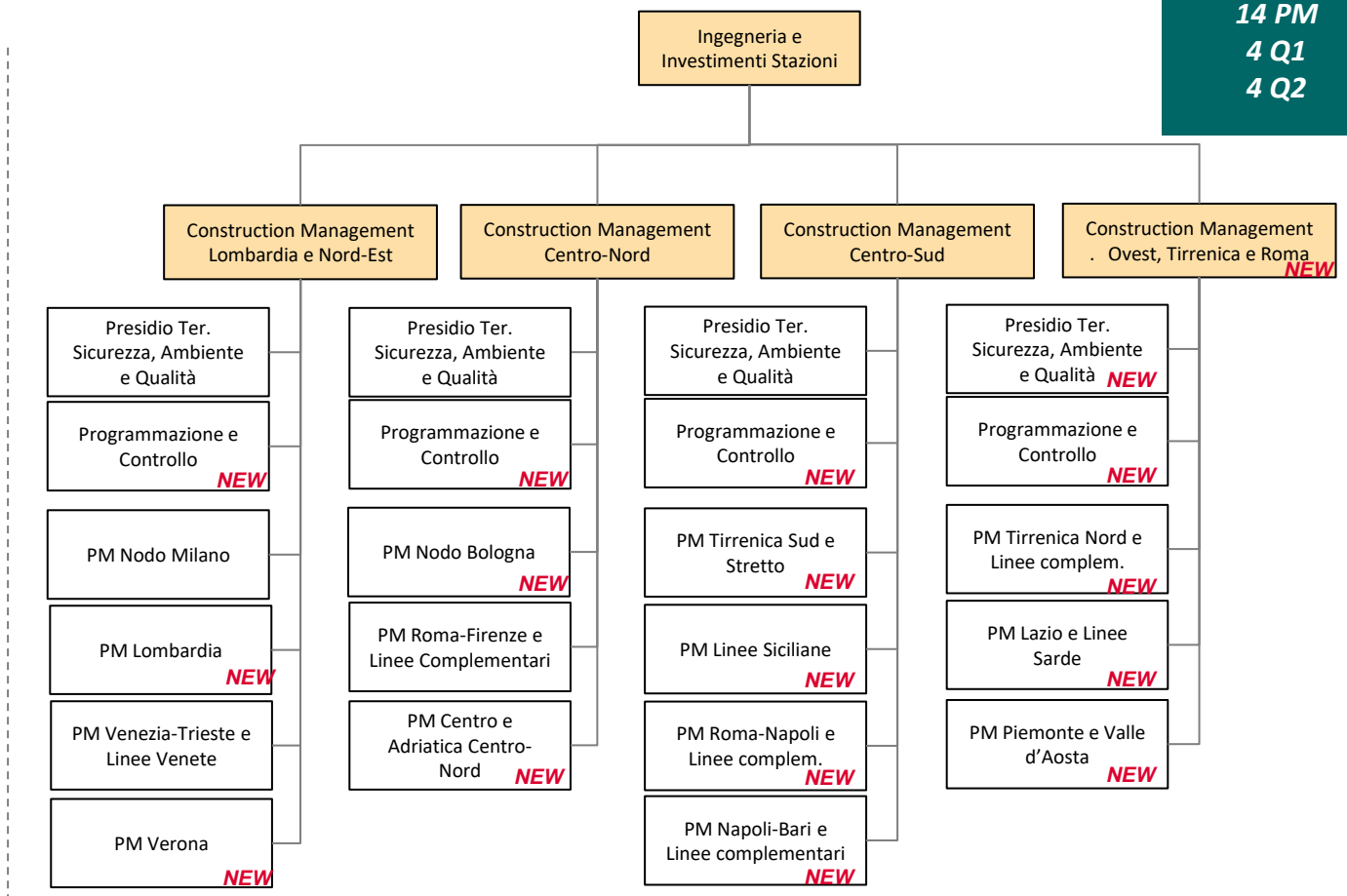
As-Is

4 PM
3 Q2



To-Be

14 PM
4 Q1
4 Q2



Direzione Stazioni Direzione Operativa Stazioni Riassetto organizzativo

6 Maggio 2024



Direzione Operativa Stazioni – Interventi

1

Interventi su sede centrale

Interventi sulle **strutture di supporto di Sede Centrale** al fine di istituire un presidio dedicato alla **programmazione operativa** e all'integrazione degli interventi di Direzione Stazioni, anche al fine di garantire il presidio dei tavoli centrali di **scenario tecnico**.

2

Interventi su strutture territoriali

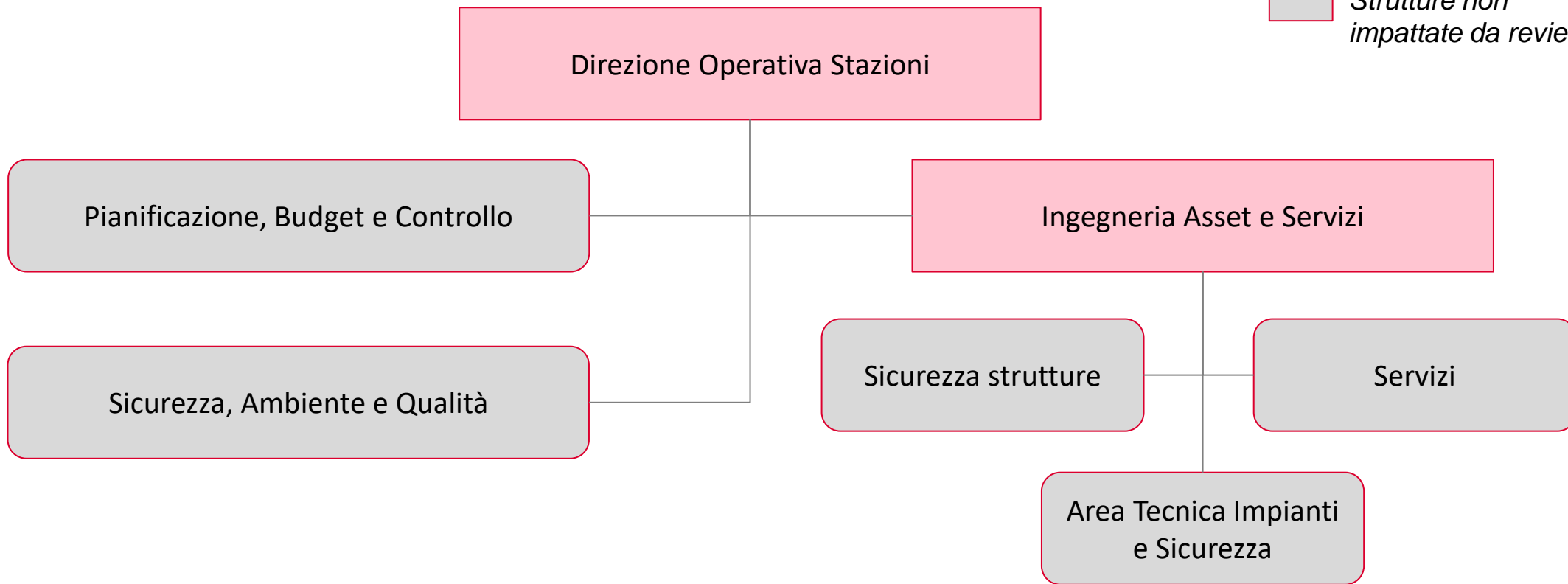
Istituzione di **due nuove strutture macro di Area Manager** al fine di garantire un maggior presidio territoriale con relativa redistribuzione delle strutture Station Manager già esistenti.

8 Area Manager:

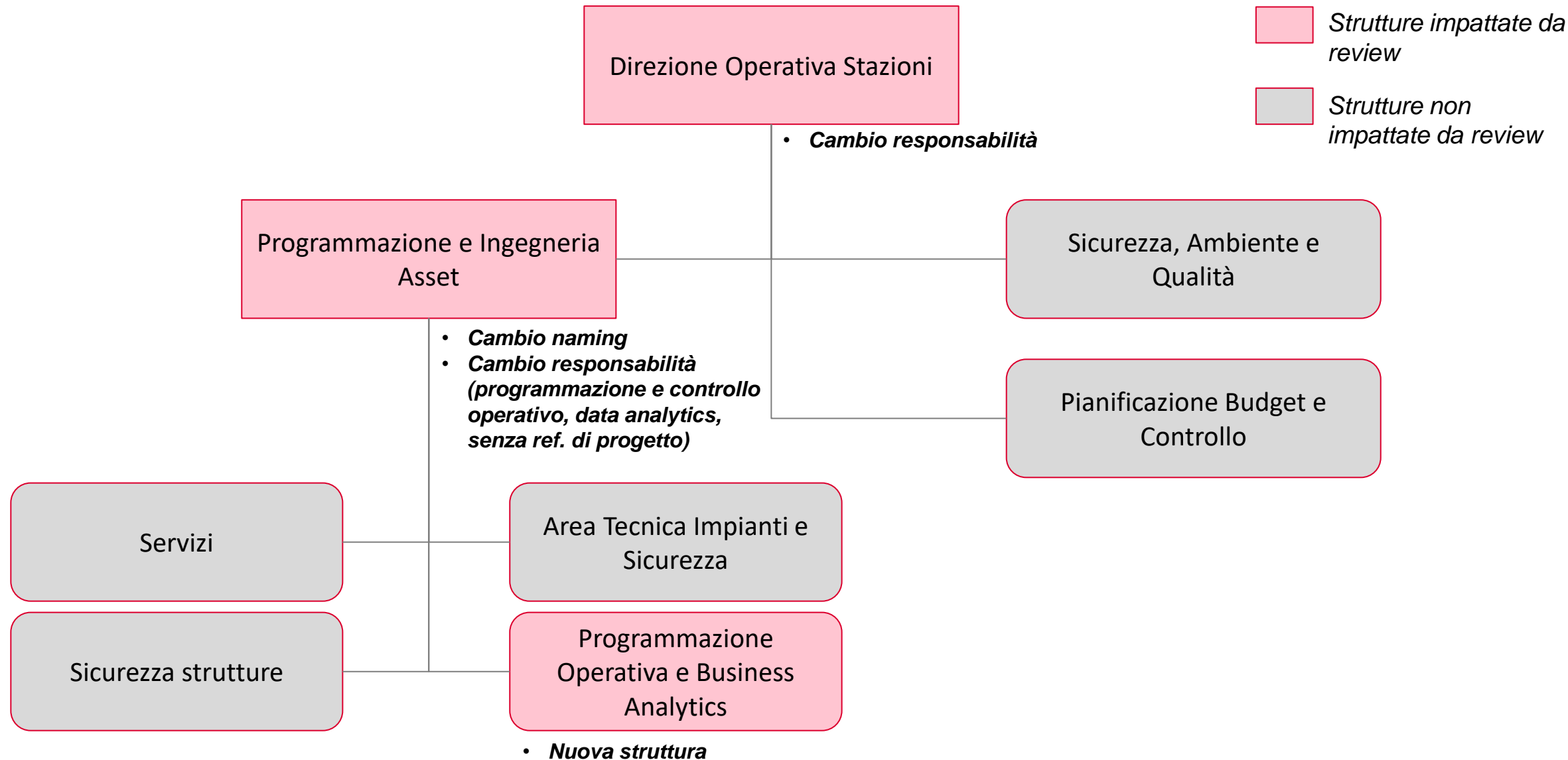
- Nord-Ovest (TO-GE)
- Lombardia (MI)
- Nord-Est (VR-VE-TS)
- **Adriatica (AN-BA)**
- **Bologna-Firenze**
- **Lazio (Roma)**
- **Napoli-Cagliari**
- **Sud (RC-PA)**

DOS – interventi su sede centrale

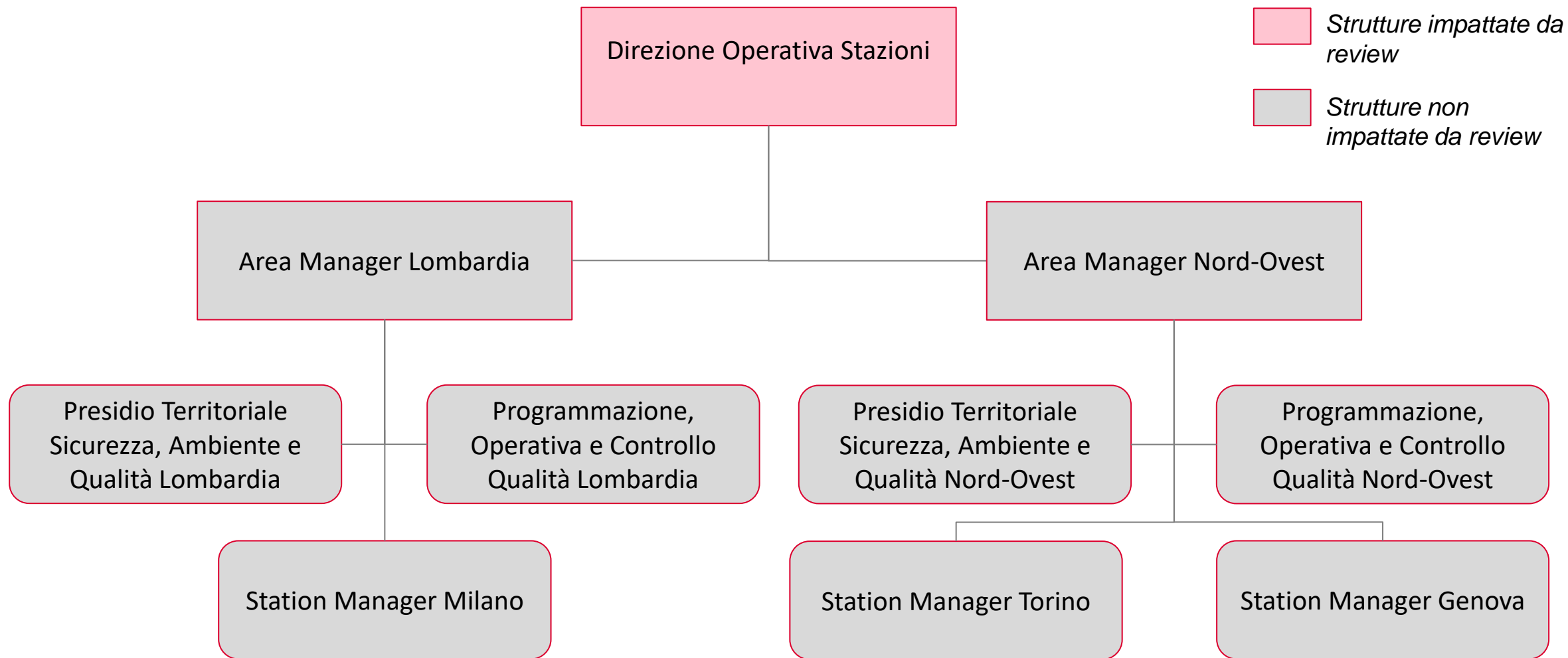
Strutture impattate da review
 Strutture non impattate da review



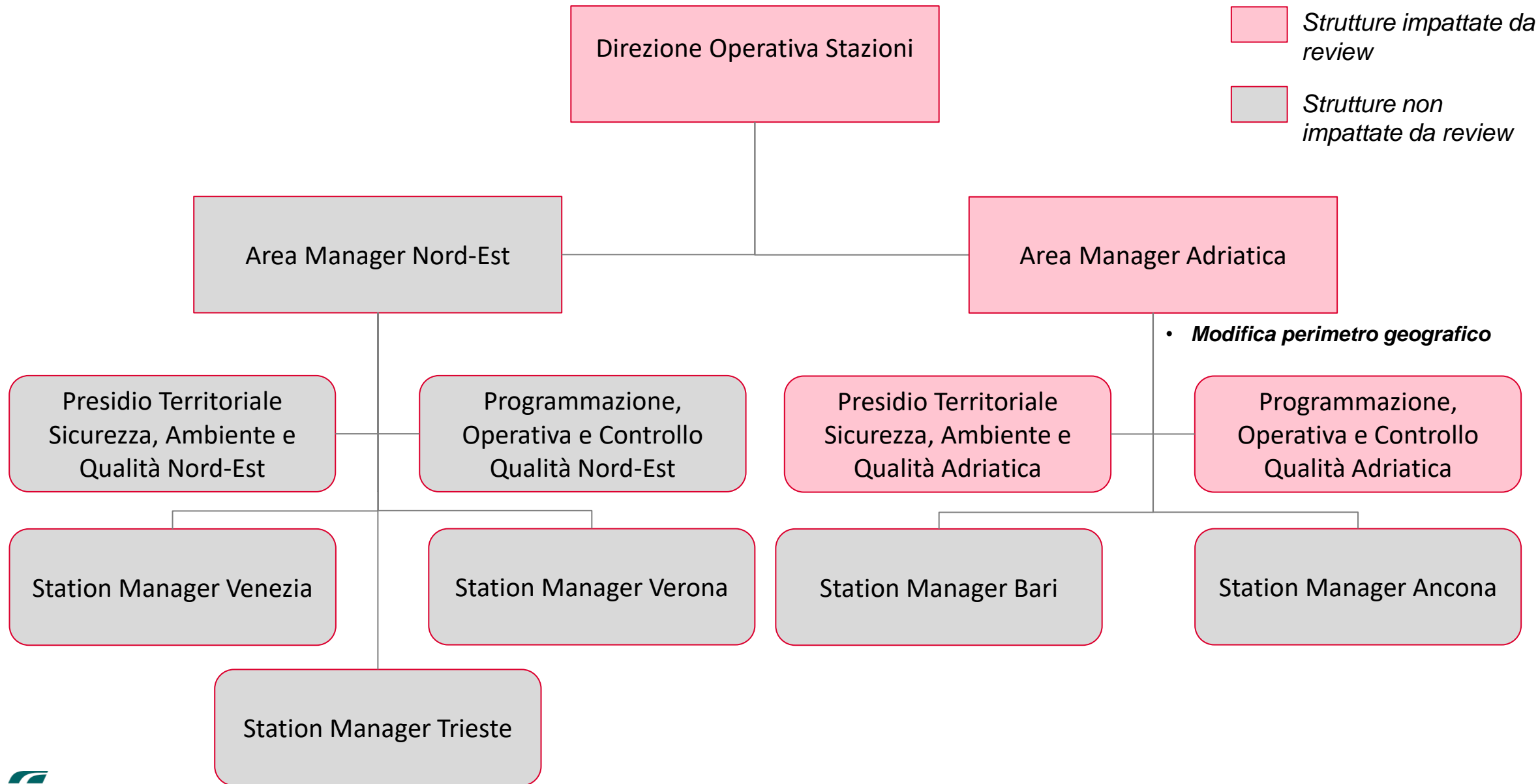
DOS – interventi su sede centrale



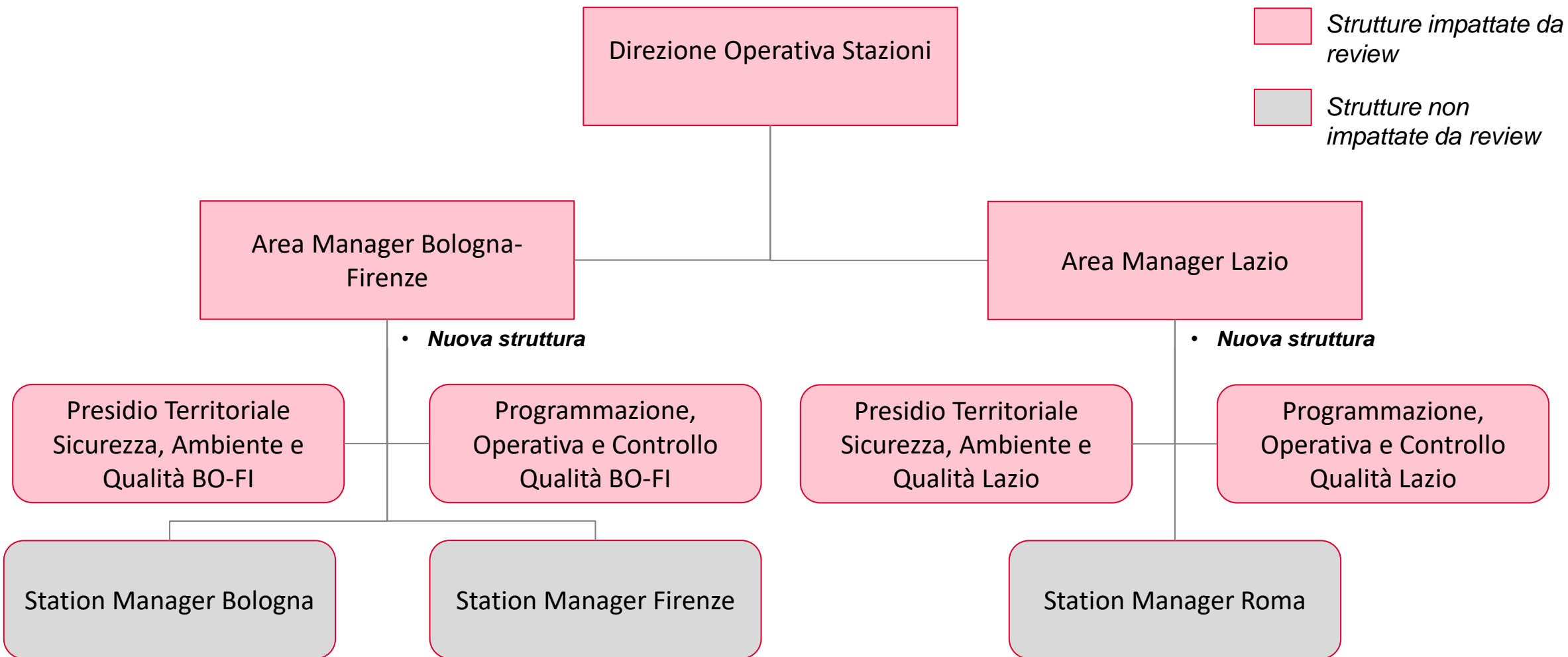
DOS – interventi su strutture territoriali



DOS – interventi su strutture territoriali



DOS – interventi su strutture territoriali



DOS – interventi su strutture territoriali

